

DATE: 16.04.2021

SESSION: 3

CLASS: IV

SUBJECT : LOWER ODIA

CHAPTER NUMBER: 1

CHAPTER NAME : ସ୍ଵରବର୍ଣ୍ଣ

SUBTOPIC: ଅକ୍ଷର ପରିଚୟ (ଇ ଇ)

CHANGING YOUR TOMORROW

Website: www.odmegroup.org

Email: info@odmps.org

Toll Free: **1800 120 2316**

Sishu Vihar, Infocity Road, Patia, Bhubaneswar- 751024

ଅଧ୍ୟୟନର ଉଦ୍ଦେଶ୍ୟ:-

- ❖ ସ୍ଵରବର୍ଣ୍ଣର ପରିଚୟ ସହିତ ତା ବିଷୟରେ ଜ୍ଞାନ ଲାଭ କରିବା ।



ବର୍ଷାମାଳା

ସ୍ୱରବର୍ଷା

ବ୍ୟଞ୍ଜନବର୍ଷା

ସ୍ଵରବର୍ଣ୍ଣ

ଅ

ଆ

ଇ

ଈ

ଉ

ଊ

ଋ

ୠ

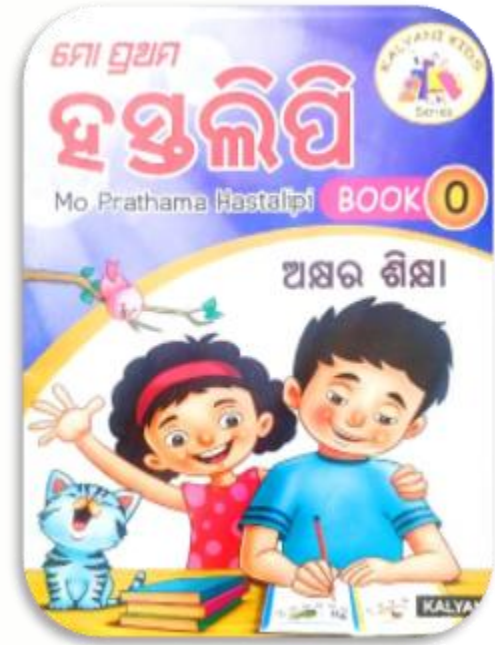
ଏ

ଐ

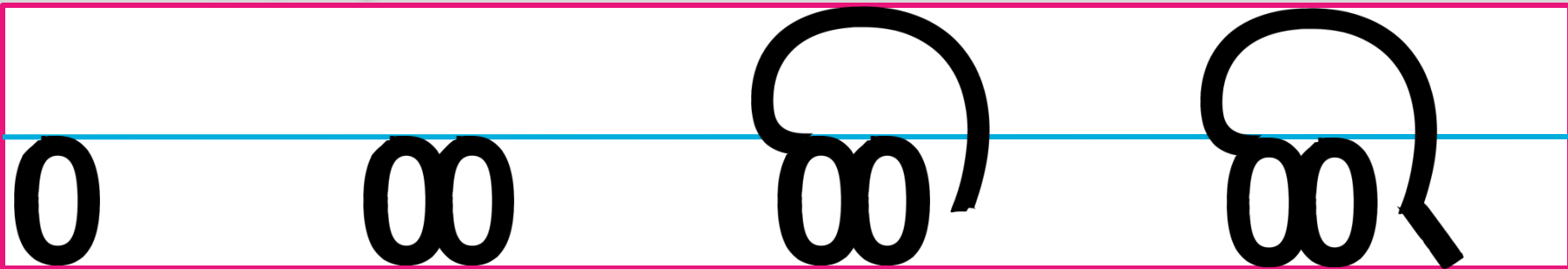
ଓ

ଔ

ସ୍ଵର ବର୍ଣ୍ଣ



ଅକ୍ଷର ଗୁଡ଼ିକର ଲିଖନ ପ୍ରଣାଳୀ ଶିଖାଏ





ଠ

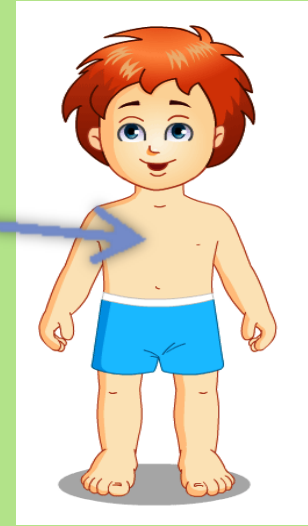
ଌ

ୈ

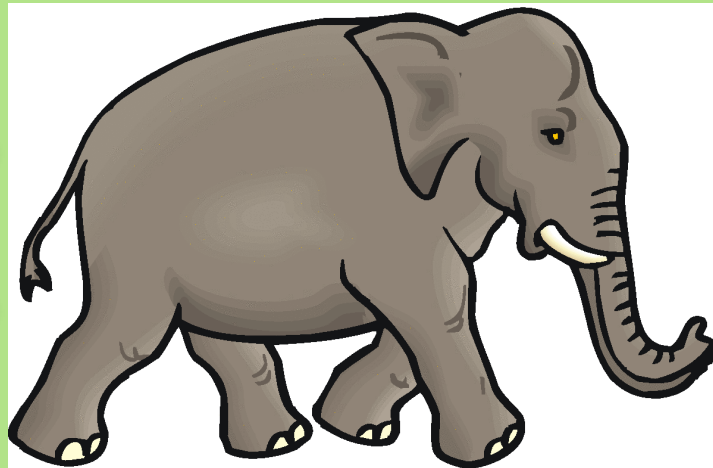
୐



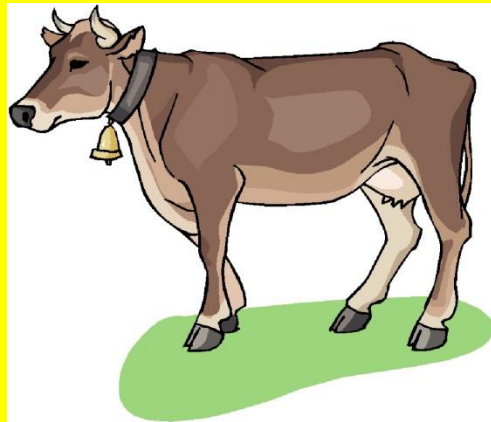
ଋଷି



ଋଷି



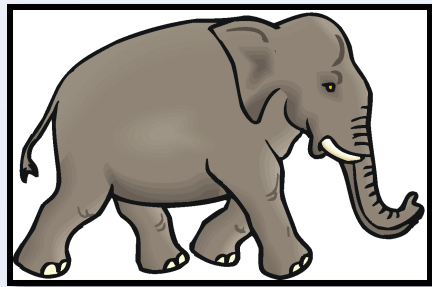
ଋଷି



ଗୋଲ ବୁଲାଇବା ଚିତ୍ର ଗୁଡ଼ିକୁ ଚିହ୍ନ ଓ ଏହାର ପ୍ରଥମ ଅକ୍ଷର ରେ



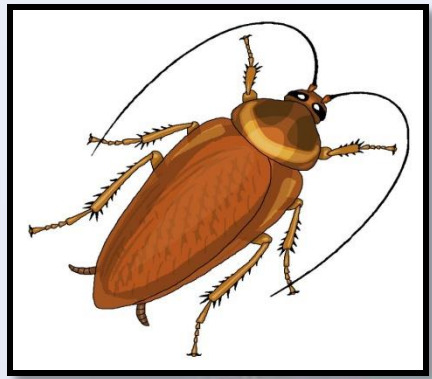
ଅ ଇ ଉ ଫ



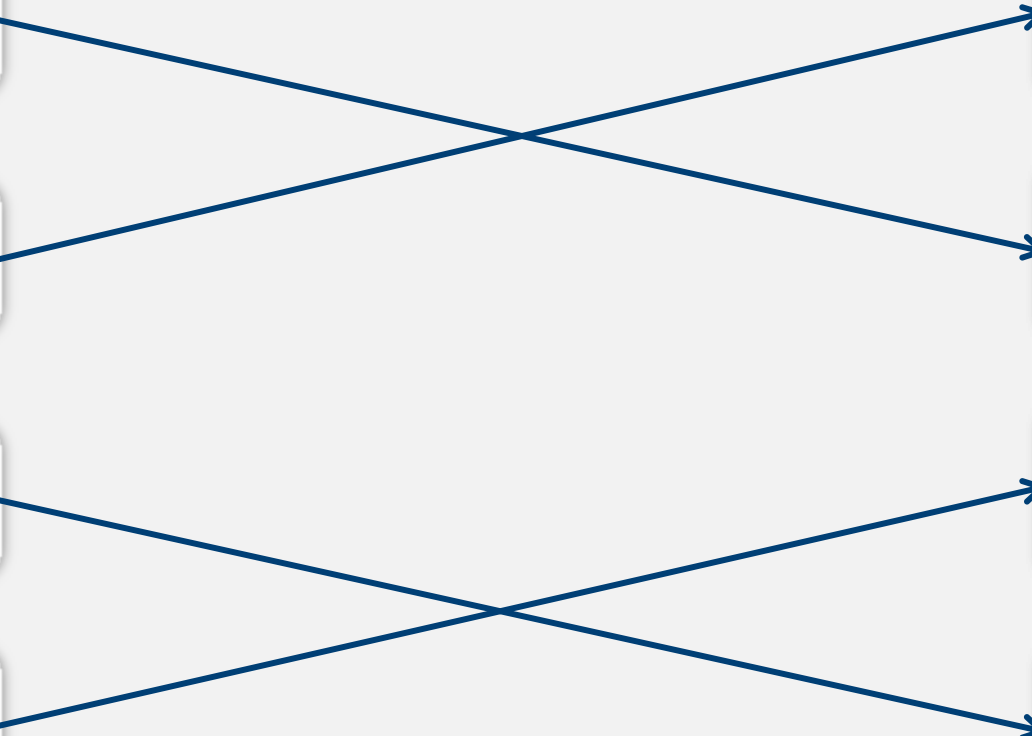
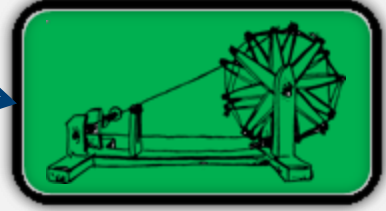
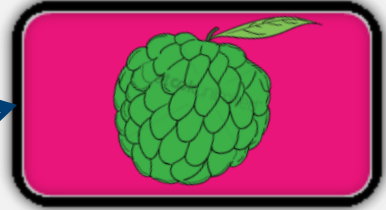
ଇ ଉ ଆ ଏ



ଓ ଏ ଆ ଇ



ଓ ଉ ଇ ଅ



ଅଭ୍ୟାସ



ପଢ଼ିବ ଲେଖ୍ୟ ଦୂରକର୍ତ୍ତୃକ

ପଢ଼ିବ ଲେଖ୍ୟ	ଦୂରକର୍ତ୍ତୃକ	ଡାଟା	ପୃଷ୍ଠା
ଇ	ଇ	ଇ	ଇ
ଇ	ଇ	ଇ	ଇ

ପଢ଼ିବ ଲେଖ୍ୟ ଦୂରକର୍ତ୍ତୃକ

ପଢ଼ିବ ଲେଖ୍ୟ	ଦୂରକର୍ତ୍ତୃକ	ଡାଟା	ପୃଷ୍ଠା
ଈ	ଈ	ଈ	ଈ
ଈ	ଈ	ଈ	ଈ

ଅଧ୍ୟୟନରୁ ଲକ୍ଷ୍ୟଜ୍ଞାନର ଫଳାଫଳ:-

- ❖ ସ୍ଵରବର୍ଣ୍ଣ (ଇ ଠାରୁ ଇ) ବର୍ଣ୍ଣର ପରିଚୟ ସହିତ ତା ସମ୍ପର୍କିତ ଶବ୍ଦ ର ଚାରି ବିଷୟରେ ଜ୍ଞାନ ଆହରଣ କରିବା ।



THANKING YOU
ODM EDUCATIONAL GROUP