

ODM PUBLIC SCHOOL



CLASS :3

SUBJECT : ODIA

CHAPTER NUMBER: 07

CHAPTER NAME : ଆସ ବୁଲିଯିବା ଭଟ୍ଟାରିକା

SUBTOPIC : ପାଠର ପୁନରାବୃତ୍ତି ଓ ଅଭିସ୍ଥାପନ-୪,୫ ,୬ ଓ ୭

CHANGING YOUR TOMORROW

Website: www.odmegroup.org

Email: info@odmps.org

Toll Free: **1800 120 2316**

Sishu Vihar, Infocity Road, Patia, Bhubaneswar- 751024

ଆସ ବୁଲିଯିବା ଭଟ୍ଟାରିକା



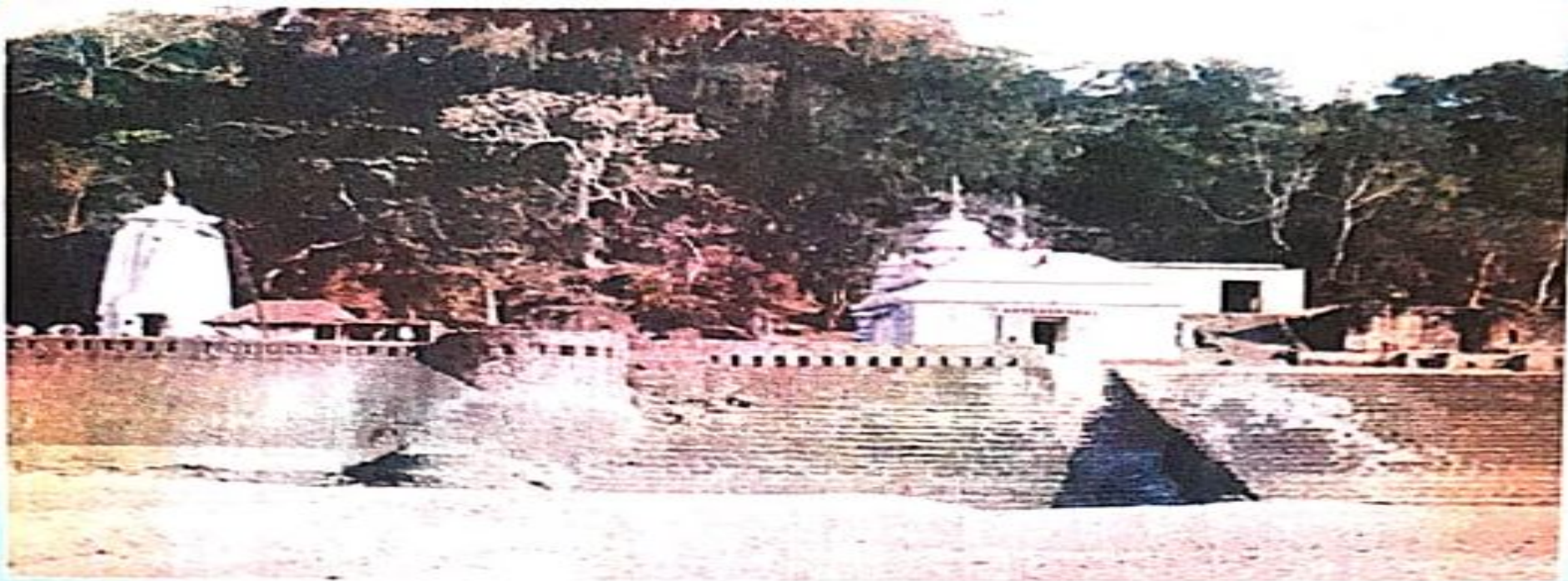




ଆସ ବୁଲିଯିବା ଭଙ୍ଗାରିକା

ଦୁଷ୍ଟ ବାବୁଙ୍କ ଘର ଆଠଗଡ଼ । ପାଖରେ ଭଙ୍ଗାରିକା ଠାକୁରାଣୀ ପୂଜା ପାଆନ୍ତି । ସେଥିପାଇଁ ଭଙ୍ଗାରିକା ବୁଲିଯିବା ପାଇଁ ସେ ଯୋଜନା କରନ୍ତି ।





ବାବୁ ନାତିନାତୁଣୀଙ୍କ ସହ ବାହାରିଲେ । ଜିନିଷପତ୍ର ସଜାଡ଼ିଲେ । ଜେଜେଙ୍କର ଗ୍ରନ୍ଥ ନେବାକୁ ସେମାନେ ଭୁଲିଲେ ନାହିଁ ।

କାନ୍ଥୁଘଣ୍ଟାରେ ଚାରିଟା ବାଜିଲା । ଠିକ୍ ସମୟରେ ଗାଡ଼ି ଆସି ଅଙ୍ଗାଳିକା ଆଗରେ ରହିଲା । ସଜିଏଁ ଗାଡ଼ିରେ ବସିଲେ । ସାନପିଲାମାନେ ଜେଜେଙ୍କ ପାଖରେ ବସିବାକୁ ଜିଦ୍ କଲେ । ପାଟିତୁଣ୍ଡ ନ କରି ଶାନ୍ତିରେ ବସିବାକୁ ଜେଜେ କହିଲେ । ଗାଡ଼ି ମନ୍ଦୁର ଗତିରେ ଗାଁ ଦାଣ୍ଡରେ ଚାଲିଲା ।

ଜେଜେ ପିଲାଙ୍କୁ ପଚାରିଲେ, “ଆରେ, ତୁମେ ସବୁ ଖାଇବ କ’ଣ” ? ନାତୁଣୀ କହିଲା, “ଜେଜେ ବାହାର ଜିନିଷ ଖାଇବା ନାହିଁ । ଫଳ ଆଣିଛୁ ।” ଜେଜେ କହିଲେ, “ହଁ ହଁ ଫଳ ଖାଅ । ଦେହ ଭଲ ରହିବ । ବାହାର ଜିନିଷ ଖାଇଲେ ଦେହ ଖରାପ ହେବ ।” ଜେଜେ ପୁଣି କହିଲେ, “ଯଦି ଦରକାର

ହୁଏ ବାହାରୁ ତଟକା ତଟକା ଖାଦ୍ୟ ଖାଇବ । କିନ୍ତୁ ବେଶୀ ଖାଇବ ନାହିଁ ।
ଖାଇଲେ ଝାଡ଼ା, ବାନ୍ତି, ଯେଟ ଗୋଳମାଳ ହୋଇପାରେ ।”

ପିଲାଏ ପଚାରିଲେ, ତେବେ ନ ଖାଇଲେ କ’ଣ ହେବ ?

ଜେଜେ ଚଟାପଟ୍ କହିଲେ, ଭୋକ ହେବ, ହାଲିଆ ଲାଗିବ, ବୁଲିବାକୁ
ମନ ହେବନାହିଁ । କାମ କରିବାକୁ ଭଲ ଲାଗିବନାହିଁ । ଦୁର୍ବଳ ଲାଗିବ ।
ତାପରେ ପିଲାମାନେ ଜେଜେଙ୍କୁ ଗପ କହିବାପାଇଁ ଅନୁରୋଧ କଲେ । ଜେଜେ
କହିଲେ, ଘରେ କହିବି । ଏବେ ପଦ୍ୟାନ୍ତ କର । ପିଲାମାନେ ପଦ୍ୟାନ୍ତ କଲେ ।
ନିଜନିଜ ଭିତରେ ଅଜ୍ଞାତାମସା କଲେ । ପଦ୍ୟାନ୍ତ ଓ ଅଜ୍ଞାତାମସା ଭିତରେ ଗାଡ଼ି
ଭଙ୍ଗାରିକାରେ ପହଂଚିଗଲା ।

ଅଭିଯାତ୍ରୀ - ୪ ବାହାର ଅକ୍ଷର ସହିତ ନଳ ଭିତରର ନୂତନ ଅକ୍ଷର କୁ ମିଶାଇ ଶବ୍ଦ ଗଢ଼ ଓ ନଳ ଭିତରେ ଲେଖ ।



ଅଭିଯାତ୍ରୀ - ୪ ବାହାର ଅକ୍ଷର ସହିତ ନଳ ଭିତରର ନୂତନ ଅକ୍ଷର କୁ ମିଶାଇ ଶବ୍ଦ ଗଢ଼ ଓ ନଳ ଭିତରେ ଲେଖ ।

ଦା
କା
ଶା
ଝା
ତା
ଅ

ନ

ଦା
କା
ଶା
ଝା
ତା
ଅ

ଅଭିଯାତ୍ରୀ -ଠ ତଳ ଶବ୍ଦ ଗୁଡ଼ିକୁ ସଜାଡ଼ି ଲେଖ ।

କାଳିଅଟ୍ଟା -

କୁଆରଭଟ୍ଟା-

ଟ୍ଟାରିକାଭ -

ହାଟ୍ଟଅସ୍ତ୍ର-

ପଶିଟ୍ଟସ୍ତ୍ର-

୭ -ଖାଲି ଘରେ ନୂତ ଲଗାଇ ଠିକ ଭାବରେ ପଢ଼ ।

ବସ _____

ବ _____ କ

ଅଭିଯାତ୍ରୀ _____

ଅଭିଯାତ୍ରୀ _____ ର

ହେମ _____

ଅନ _____

ନିତା _____

ନୀବ _____

ଅଭ୍ୟାସ -ଫ ତଳ ଶବ୍ଦ ଗୁଡ଼ିକୁ ସଜାଡ଼ି ଲେଖ ।

କାଳିଅଟା - ଅଟାଳିକା
କୁଆରଭଟା- କୁଆରଭଟା
ଟାରିକାଭ - ଭଟାରିକା
ହାଟଅସ୍ତ- ଅଟହାସ୍ତ
ପଶିଟଷ୍ଟ- ପଟଶିଷ୍ଟ

୭ -ଖାଲି ଘରେ ନୂତ ଲଗାଇ ଠିକ ଭାବରେ ପଢ଼ ।

ବସ <u>ନୂତ</u>	ହେମ <u>ନୂତ</u>
ବ <u>ନୂତ</u> ଲ	ଅନ <u>ନୂତ</u>
ଅତ୍ସ <u>ନୂତ</u>	ନିତା <u>ନୂତ</u>
ଆତ୍ସ <u>ନୂତ</u> ର	ନୀବ <u>ନୂତ</u>

ଅଭିଯାସ-୨ ଛବି ଦେଖ ନାମ ଲେଖ

ଘେନ୍ଥା , ଅଟ୍ଟାଳିକା , ମନ୍ଥା , ଯନ୍ତା , କାନ୍ଥ , ଦାନ୍ତ , ଗୁରନ୍ଥ , ତନ୍ତ , ବୁନ୍ତ



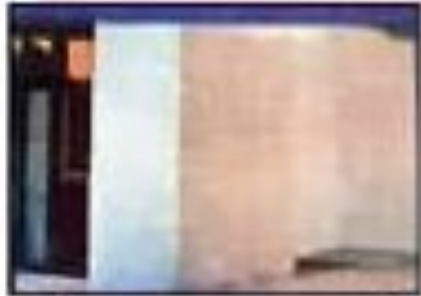
ମନ୍ଥା



ଯନ୍ତା



ଘେନ୍ଥା



କାନ୍ଥ



ଅଟ୍ଟାଳିକା



ଗୁରନ୍ଥ



ବୁନ୍ତ



ତନ୍ତ



ଦାନ୍ତ

ନିମ୍ନ ଲିଖିତ ଯୁକ୍ତାକ୍ଷର ଶବ୍ଦ ଗୁଡ଼ିକୁ ଠିକ୍ ଭାବରେ ଉଚ୍ଚାରଣ କରି ପଢ଼ ।

ଟ୍ଟ - ଭଟ୍ଟାରିକା , ଅଟ୍ଟାଳିକା , ଅଟ୍ଟାତାମସା , ପଟ୍ଟଶିଷ୍ଟ
ନ୍ତ - ଦୁଷ୍ଟମନ୍ତ , ପାଆନ୍ତ , ଶାନ୍ତ , କିନ୍ତୁ , ବାନ୍ତ , ପଦ୍ମାନ୍ତ
ନ୍ଥ - ଗୁନ୍ଥ , କାନ୍ଥ , ମନ୍ଥର , ପାନ୍ଥ , ସନ୍ଥ , ପେନ୍ଥା
ଢ଼କ - ମାଢ଼କଡ଼ , କାଢ଼କଡ଼ , କଢ଼କଡ଼ା , ଶଢ଼କର , ଅଢ଼କର
ଶ୍ଵ-ହାଶ୍ଵ , ଦଶ୍ଵ , ଖଶ୍ଵ , ଏଶ୍ଵରୀ , ମଶ୍ଵିଆ , ମଶ୍ଵାପିଠା
ଶ୍ଵ-ଶୁଶ୍ଵ , କୁଶ୍ଵ , ଷଶ୍ଵା , ଷଶ୍ଵ , ମେଶ୍ଵା , କଶ୍ଵେଇ

ଖାଲି ଘରେ ନ୍ତ ଲଗାଇ ଠିକ୍ ଭାବରେ ପଢ଼ ।

ବସ _____	ହେମ _____
ବ _____ କ	ଅନ _____
ଅତ୍ସ _____	ନିତା _____
ଆତ୍ସ _____ ର	ନୀବ _____

ଗୁଣକରଣ

ଅଭିଯାତ୍ର -୧୧ କୁ ଖାତାରେ କର ।



ଲବଧି ନିଃତାନର ଫଳାଫଳ-

ପିଲାମାନଙ୍କର ଶରଦାବଳୀ, ବନ୍ଦନ, କଥନ, ପଠନ ଓ
ଲିଖନ ଶୈଳୀର ଅଭିବୃଦ୍ଧି ଘଟିବ ।



THANKING YOU
ODM EDUCATIONAL GROUP