



SESSION :9
CLASS: II
SUBJECT : HINDI
CHAPTER : पाठ- 5
CHAPTER NAME- ऋ की मात्रा
SUBTOPIC : समान लय वाले शब्द , वर्तनी

CHANGING YOUR TOMORROW

Website: www.odmegroup.org
Email: info@odmps.org

Toll Free: **1800 120 2316**
Sishu Vihar, Infocity Road, Patia, Bhubaneswar- 751024

अधिगम उद्देश्य

व्याकरणिक कुशलता कथा लेखन कौशल का विकास

ऋ की मात्रा का परिचय

ऋ मात्रा चिन्ह





घर गृह



हिरण मृग



राजा नृप



पेड़ वृक्ष



बैल वृषभ



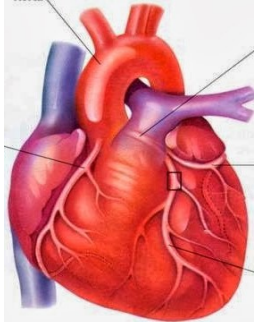
पृथ्वी



कृषक



कृषि



हृदय



कृपाण

समान लय वाले शब्द

ऋषि → कृषि

मातृ → पितृ

घृत → कृत

नृप → कृप

ऋ (ृ) की मात्रा लगाकर शब्दों को सही कीजिए

नप

नृप

घणा

घृणा

अमत

अमृत

कषक

कृषक

वषभ

वृषभ

सीखने के प्रतिफल

व्याकरणिक कुशलता में विकास के साथ लेखन कौशल का विकास होगा।

THANKING YOU
ODM EDUCATIONAL GROUP

