

## ODM PUBLIC SCHOOL

SESSION :	୦୩
CLASS :	ଚତୁର୍ଥ ଶ୍ରେଣୀ
SUBJECT :	ଓଡ଼ିଆ
TOPIC :	ସେମାନେ ଆମ ଭାଇ ଭଉଣୀ
SUB TOPIC :	ବିଷୟ ବ୍ୟାଖ୍ୟା ଓ କଠିନ ଶବ୍ଦ

CHANGING YOUR TOMORROW

# ଶୈକ୍ଷିକ ଉଦ୍ଦେଶ୍ୟ

ଆଲୋଚନା ମାଧ୍ୟମ ରେ ଓଡ଼ିଶା ର ବିଭିନ୍ନ ଜନଜାତିଙ୍କ ବିଷୟ ରେ ଜ୍ଞାନ  
ଆହରଣ କରିବା





# ଓଡ଼ିଶା ର ଜନଜାତି





# ସେମାନେ ଆମ ଭାଇ ଭଉଣୀ

ଆଗେ ବଣ୍ଡା ପାହାଡ଼ ଉପରକୁ ଯିବାପାଇଁ ରାସ୍ତା ନ ଥିଲା । ଲୋକମାନେ ପାଦରେ ଚଢ଼ିଚଢ଼ି ଉପରକୁ ଉଠୁଥିଲେ । ଏବେ ପାହାଡ଼ କଟାଯାଇ ରାସ୍ତା ତିଆରି ହେଲାଣି । ଗାଡ଼ି ମଟର ଗଲାଣି । ଜିପ୍ରେ ବସି ପାହାଡ଼ ଉପରକୁ ଉଠିବାବେଳେ ମନେହେବ ତୁମେ ଯେମିତି ଉଡ଼ାଜାହାଜରେ ବସିଛ । ତଳକୁ ଚାହିଁଲେ ଆଖି ପାଇବ ନାହିଁ । ଭାବିବ ବଣ୍ଡା ଗାଁ ଗୁଡ଼ାକ କ'ଣ ଆକାଶରେ ଝୁଲୁ ଥାଏ କି ? ତାଖ ପାହାଡ଼ ଉପରକୁ ଉଠିବା ବାଟରେ ଦୁଇପଟେ ଦେଖିବ ବଡ଼ବଡ଼ ଶାଳ, ପିଆଶାଳ, ଶିଶୁ, ଶାଗୁଆନ, ଅର୍ଜୁନ, ସୁମରି, ଚନ୍ଦନ, କଇଁଆ, ଆମ୍ବ, ପଣସ, କଇଁଅ, ଏମିତି କେତେ ଜାତିର ଗଛ । ଶିଆଳିଲଟା ଗେହୁରେ ଲଟେଇ ଯାଇଥିବ ଏ ଗଛରୁ ସେ ଗଛକୁ । ମଣିଷ ହାତର ପାପୁଲି ଭଳି ଚକାଚକା ପତର ମେଲି ତମକୁ କ'ଣ ଯେମିତି ମାଗୁଥିବ । ସେ ବୋଧେ ମଇତର ବସିବା ପାଇଁ ଚାହୁଁଥିବ । ଗଛ କ'ଣ ଆମର ବନ୍ଧୁ ନୁହେଁ ? ତା' ସାଙ୍ଗରେ ମଇତର ବସିଲେ କ୍ଷତି କ'ଣ ?



# କଠିନ ଶିକ୍ଷା

ଆଶୁ ପାଇବ ନାହିଁ



ଦେଖା ଯିବ ନାହିଁ



ଲଟେଇ ଯାଇଥିବ



ମାଡ଼ି ଯାଇଥିବ



ମେଲି



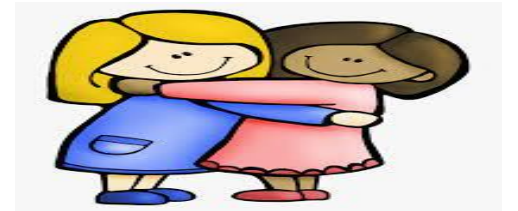
ଖୋଲି



ମଇତର



ମିତ୍ର ବା ବନ୍ଧୁ





# ସେମାନେ ଆମ ଭାଇ ଭଉଣୀ

ପାହାଡ଼କଟା ରାସ୍ତାରେ ଉପରକୁ ଉଠିବାବେଳେ ଭାରି ଭୟ ଲାଗିବ; କିନ୍ତୁ ସେଇ ବଣ ରାଇଜର ଅପୂର୍ବ ଶୋଭା ଦେଖିଲେ ମନରୁ ଭୟ କେଉଁଆଡ଼େ ଉଭେଇ ଯିବ । ସବା ଉପରେ ପହଞ୍ଚିଲେ ଦେଖିବ ଏଠି ସେଠି ପ୍ରାୟ ୩୦ଟି ବଣ୍ଡା ଗାଁ । ଗାଁ ଗୁଡ଼ିକ ଛୋଟ ଛୋଟ । ପ୍ରତି ଗାଁରେ ଖୁବ୍ ବେଶାରେ ପଚିଶି ଚିରିଶଟି ଲେଖାଁ ଝାଟିମାଟି କାନ୍ଥର ଘର । ସେଗୁଡ଼ିକ ପିରିଘାସରେ ଛପର ହୋଇଛି ।

ବଣ୍ଡା ଭାଇଭଉଣୀମାନେ ଭାରି ସରଳ ଓ ସ୍ନେହୀ । ସେମାନେ ମିଛ କହନ୍ତି ନାହିଁ । ପର ଜିନିଷରେ ଲୋଭ କରନ୍ତି ନାହିଁ । ଆମେ ତାଙ୍କ ସାଙ୍ଗରେ ମିଶି ପାରିଲେ ସେମାନେ ତାଙ୍କି 'ମଇତର । ଚାଲ ବଣ୍ଡା ପାହାଡ଼କୁ ଯିବା । ଆମକୁ ଦେଖୁ ସେମାନେ ବହୁତ ଖୁସି ହେବେ । ଖାଇବାପାଇଁ ବଣର ଫଳମୂଳ ଆଣି ଆଇଦେବେ । ସେଠାକୁ ଥରେ ଗଲେ ମନହେବ ନାହିଁ ଫେରିବାକୁ ।



# କଠିନ ଶବ୍ଦ

ଅଳସି

ଏକ ପ୍ରକାର ତୈଳ ବୀଜ ଗଛ →



ଝାଟି ମାଟି

କଢା ଘର →



ଛପର

ଘର ର ଛାତ



ରାଜ୍ୟ

ରାଜ୍ୟ



ଅପୂର୍ବ ଶୋଭା

ଖୁବ ସୁନ୍ଦର

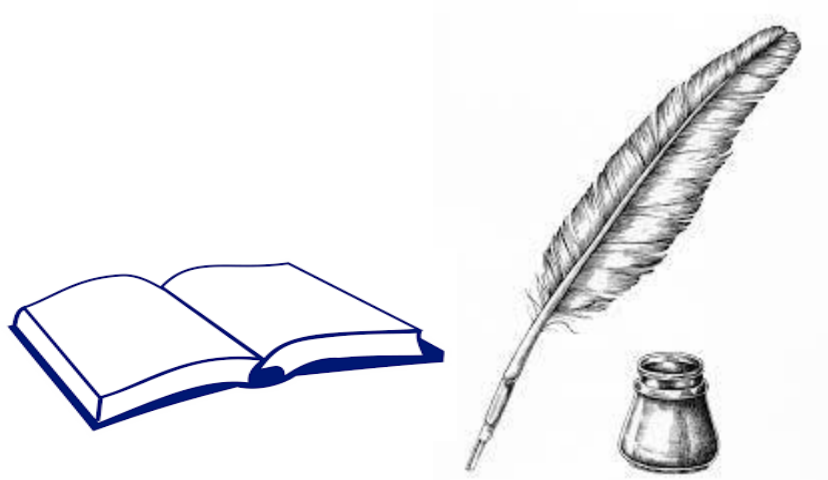




# ଲକ୍ଷ୍ୟଜ୍ଞାନ ର ଫଳାଫଳ

ଜନଜାତି କା ବିଷୟ ରେ ଜ୍ଞାନ ହାସଲ କରିବା





# ଗୃହ କାର୍ଯ୍ୟ

କଠିନ ଶବ୍ଦ ମନେ ରଖିବା ସହିତ, ବିଭିନ୍ନ ଜନଜାତି ବ୍ୟବହାର  
କରୁଥିବା କିଛି ଶବ୍ଦ ବହିରୁ ବାଛି ଲେଖ

**THANKING YOU**  
**ODM EDUCATIONAL GROUP**