

ODM PUBLIC SCHOOL

SESSION :	୧୩
CLASS :	ଚତୁର୍ଥ ଶ୍ରେଣୀ
SUBJECT :	ଓଡ଼ିଆ
TOPIC :	ଗଛ ଓ କାଠୁରିଆ
SUB TOPIC :	କବି ପରିଚୟ ଓ କବିତା ବ୍ୟାଖ୍ୟା

CHANGING YOUR TOMORROW

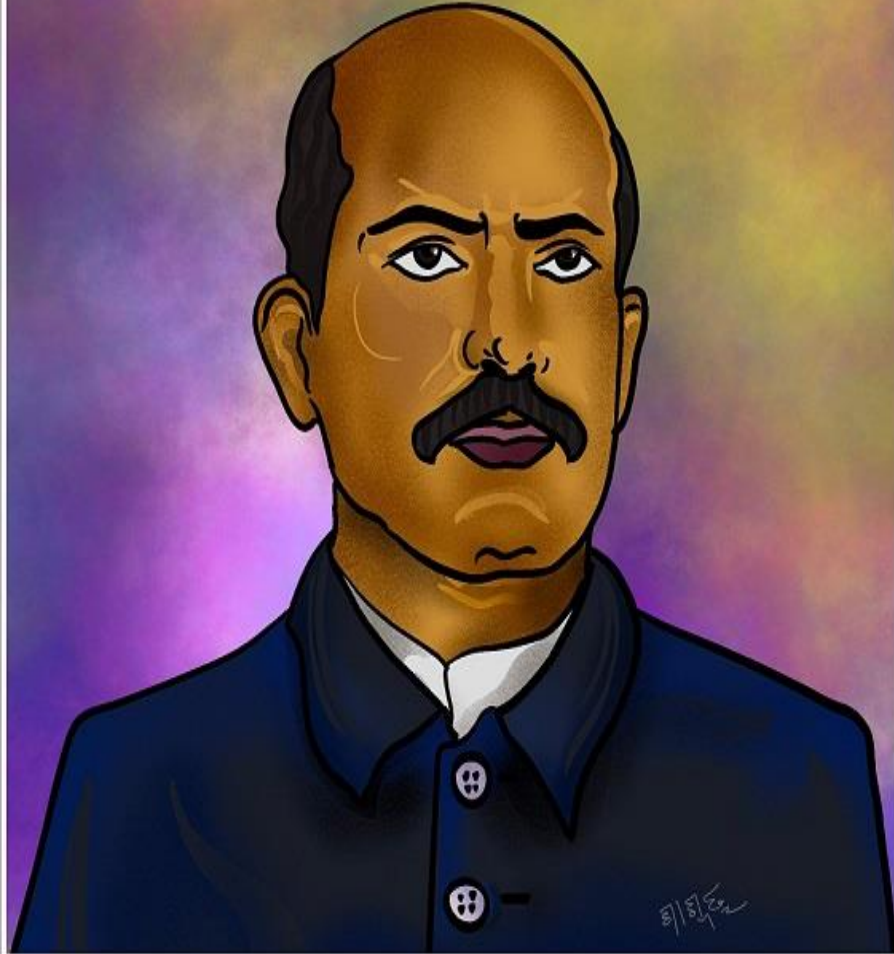
ଶୈକ୍ଷିକ ଉଦ୍ଦେଶ୍ୟ

କବିତା ର ସାରମର୍ମ ବିଷୟ ରେ ଅବଗତ ହେବା



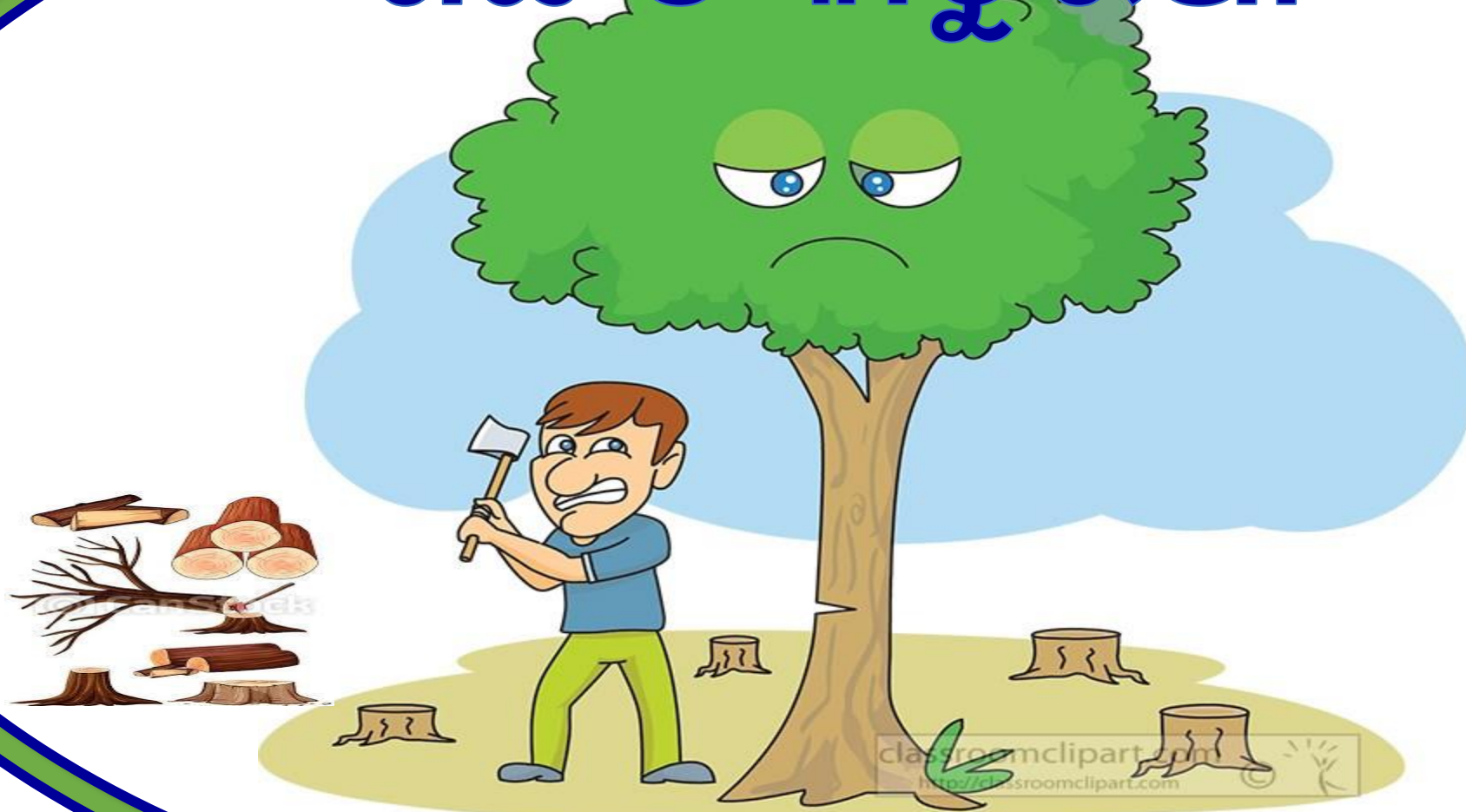
ଲେଖକ ପରିଚୟ

ପଲ୍ଲୀ କବି ନନ୍ଦ କିଶୋର ବଳ



୨୨ ଡିସେମ୍ବର ୧୮୭୫ ରେ କଟକ ଜିଲ୍ଲା ର କୁସୁପୁର ଗ୍ରାମ ରେ ଜନ୍ମ ହୋଇଥିଲେ । ଜନ୍ମ ପରେ ତାଙ୍କ ନାମ ରସାନନ୍ଦ ଜେନା ଥିଲା କିନ୍ତୁ ପରବର୍ତ୍ତୀ ସମୟ ରେ ତାହା ବଦଳି ନନ୍ଦ କିଶୋର ବଳ ହୋଇଥିଲା । ଓଡ଼ିଶା ର ପୁରପଲ୍ଲୀ ର ଅସାଧାରଣ ସୌନ୍ଦର୍ଯ୍ୟ ତାଙ୍କ କବିତା ରେ ଫୁଟି ଉଠୁଥିଲା । ସେଥିପାଇଁ ସେ ପଲ୍ଲୀ କବି ନାମ ରେ ପରିଚିତ ହୋଇଥିଲେ । ନିର୍ଭରଶୀଳ, ପଲ୍ଲୀ ଚିତ୍ର , ବସନ୍ତ କୋକିଳ , ତରଙ୍ଗିଣୀ , ଚାରୁଚିତ୍ର , ନିର୍ମାଳ୍ୟ ଇତ୍ୟାଦି ତାଙ୍କ ର ଥିଲା ଅନବଦ୍ୟ କୃତ୍ତି ।

ଗଛ ଓ କାଠୁରିଆ



ଗଛ ଓ କାଠୁରିଆ

ରହ ଆରେ କାଠୁରିଆ ନ ପକାଅ ହାଣି

ଶୁଣ କାନ ଡେରି ଥରେ ଏ ଗଛ କାହାଣୀ

ନ ଫୁଟୁ ପଛକେ ବାସ ଫୁଲ ଗଛ ଦେହେ

ନ ଉଡୁ ପଛକେ ମଧୁ ମକ୍ଷିକା ସେନେହେ

ବସି କୁହୁ କୁହୁ ତାନେ ନବ ମଧୁକାଳେ

ନ ଗାଢ କୋକିଳ ପଛେ ଫୁଲଭରା ତାଳେ

ନ ଫଳୁ ପଛେ ଏ ଗଛେ ମିଠା ମିଠା ଫଳ

ଖରାବେଳେ ବାଟୋଇ ତ ବସେ ଏହା ତଳ



କଠିନ ଶବ୍ଦ

କାଠୁରିଆ – ଯେ କାଠ ହାଣେ

କାନ ଡେରି – ଭଲ ଭାବେ ଶୁଣିବା

ବାସ – ମହକ / ସୁଗନ୍ଧିତ

ମଧୁମକ୍ଷିକା – ମହୁ ମାଛି

ନବ – ନୂଆ

ତାନ – ସୁର

ମଧୁକାଳ - ବସନ୍ତ ଋତୁ



ଗଛ ଓ କାରୁରିଆ

ଛାଡ଼ିଯାଅ କାରୁରିଆ ନ ପକାଅ ହାଣି

ଶୁଣ ଥରେ କାନ ଡେରି ଏ ଗଛ କାହାଣୀ

କାରୁରିଆ ନ ହାଣ ସେ ଗଛ ରହରହ

ତାହାକୁ ଲଗାଇ ଗଲେ ପିତୃ ପିତାମହ

କେତେ ଦୁଃଖ ସୁଖ ସେ ଯେ ଦେଖୁଛି ଆମ୍ଭର

କେତେ ଝିଅପୁଅ କେତେ ଜାତ ବିଭାଘର

ମନେ ପଡ଼େ ପିଲାଦିନେ ଏହାରି ମୂଳରେ

ଖେଳୁଥିଲି ମୁହିଁ ଖେଳ ସାଥୁ ଗହଳରେ



କଠିନ ଶବ୍ଦ

- କୋକିଳ – କୋଇଲି
ଫୁଲ ଭରା – ଫୁଲରେଭର୍ତ୍ତି
ବାଟୋଇ – ଯେ ବାଟରେ ଯାଏ
ପିତୃ ପିତାମହ – ପୂର୍ବ ପୁରୁଷ
ଯାତ – ଯାତ୍ରା
ଗହଳରେ – ମେଳରେ / ସହିତ



ଲବ୍ଧ ଜ୍ଞାନ ର ଫଳାଫଳ

କବିଙ୍କର ବିଷୟ ରେ ଜାଣିବା ସହିତ ଗଛ ର ଉପକାରଣ ବିଷୟ ରେ ଜ୍ଞାନ ଆହରଣ

ଗୃହକର୍ମ

ଗଛର ର ଉପକାରिता ବିଷୟ ରେ ୧୦ ଧାଡ଼ି ଲେଖ



THANKING YOU
ODM EDUCATIONAL GROUP