

Chapter- 8

अनुस्वार, चंद्रबिंदु और विसर्ग

WORKSHEET

१. पठित गद्यांश।

गाँव में एक घोड़ा आया। घोड़ा बहुत ऊँचा था। माँ ताँगे पर बैठकर गाँव गई। ताँगा एक पेड़ के पास रूका। माँ ने ताँगे वाले को पाँच रुपये दिए।

अनुच्छेद पढ़कर प्रश्नों के उत्तर लिखें -

क) गाँव में कौन आया?

उ - गाँव में एक घोड़ा आया

ख) माँ किस पर बैठ कर गाँव गई?

उ - माँ ताँगे पर बैठकर गाँव गई

ग) ताँगा जाकर कहाँ रूका?

उ - ताँगा एक पेड़ के पास रूका

अनुच्छेद में से समानलय वाले शब्दों को खोजकर लिखें।

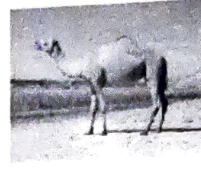
क) आँच - पाँच

ख) छाँव - गाँव

२. चित्रों के नाम बताओ।



फ़ाँत



ऊँट



ध्रुँख



कुँआ

३. खाली स्थान भरो (नमः, कंचन, छः, पाँच)

क) कंचन सुंदर लड़की है।

ख) रोहित अपने माता-पिता को रोज नमः कहता है।

ग) माँ ने ताँगेवाले को पाँच रुपये दिए।

घ) अनवर छः बजे विद्यालय जाता है।

४. समानलय वाले शब्द लिखें।

क) यहाँ - कहाँ

ख) अंडा - दंडा

ग) बंदर - सुंदर

घ) मूँछ - पूँछ

५. सही स्थान पर मात्रा लगाकर शब्दों की सही करो (' : °)

क) बासुरी - बाँसुरी

ख) आख - आँख

ग) अत - अतः

घ) ससार - साँसार