

୧୬୯ ୧୬୯ ପଢ଼
CHAPTER-24
WORKSHEET

e. ଅଗତିତାଂଶିତିକ ତଦି ପୁଂଲୁକିକତ୍ ଉତ୍ତର ଦିଶ
 ଯୈନିକ୍ ଦେବାଣେ ଯୈନିକ୍ ଯେନା
 ଶୌହାର୍ଦ୍ଦ ଜାଲିକ୍ ଗଠା ରଞ୍ଜୟା
 ଶୌଚ ଗୀତେ ଯାକ୍ ଦୀପା ଜାଲିକା
 ମାତୃହୁମା ଗାକ୍ ଜୀବନ ଯେନା ।

(କ) କ'ଣ ଦେବା ?
 ଉ:- ଯୈନିକ୍ ଯେନା ।

(ଖ) କେଉଁ ଜାଲକୁ ଗଠା ରଞ୍ଜୟା ?
 ଉ:- ଶୌହାର୍ଦ୍ଦ ଜାଲକୁ ଗଠା ରଞ୍ଜୟା ।

(ଗ) କେଉଁଠାରେ ଦୀପା ଜାଲିକା ?
 ଉ:- ଶୌଚ ପାଠେ ଯାକ୍ ଦୀପା ଜାଲିକା ।

(ଘ) କାହା ଚାହିଁ ଜୀବନ ଦେବା ?

ଉ: ମାତୃଭୃତ୍ ପାଇଁ ଜୀବନ ଦେବା

(ଙ) 'ଏ' କାହା ଲୋଗକର୍ତ୍ତା କାହା କ୍ରିୟାକର୍ତ୍ତା ତୁରନ୍ତା କର ।

ସକ୍ରିୟ - ଯୌନିକା

କାରଣ - ଚୈତ୍ତ୍ୱ

୨. ତାଥଗୋଟି ଗଣ୍ଠର ନାମ ଲେଖ ।

୧ - କାଠା

୨ - ମୂଳ

୩ - ପୁଷ୍ପ

୪ - ଚାଞ୍ଚି

୫ - ଚୋରା

୬. ବିଜ୍ଞା ପରିଚର୍ଚ୍ଚନ କର ।

ମାତୃତ୍ୱ - ମାତୃତ୍ୱ

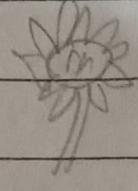
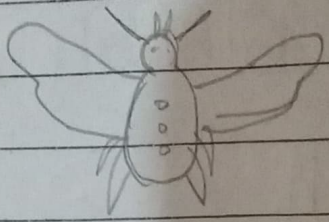
କାରଣ - କାରଣ

ହିତ - ପୁତ୍ର

ଲେଖକ - ଲେଖକ

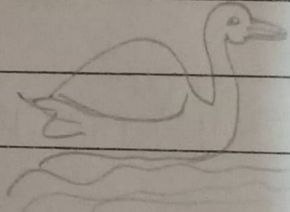
ମାତୃତ୍ୱ - ମାତୃତ୍ୱ

୩. ଚିତ୍ର ଦେଖି ଲେଖ ।



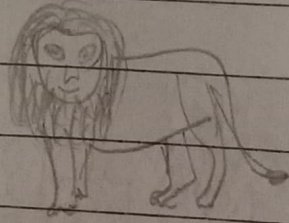
ମଇଁଠା

ସୂର୍ଯ୍ୟ



ଫୁଲବାଣୀ

ସ୍ୱାମୀ



ସିଂହ