

ଭର ଜାରି

ଭର ଜାରି ଦେଇ ମୁଖା ଚାନ୍ଦ

ଗଞ୍ଜ ।

ମଗନାଜି - ମୁଗନାଜି

ମାତୁଜୀ - ମାତୁଜୀ

ଚାଗାଳ - ଚାଗାଳ

କାଷକ - କାଷକ

୭ ପଞ୍ଚାତି ଲେଖା

ପଞ୍ଚି - ମୁପତି

ଚାଗାଳ - ଚାଗାଳ

ଅପୁରୀ - ପୁଅପୀ

କାକି - କାଷକ

୩ ଶାଳି ଘର ପୁରଣା କର ।

ମୂଳା ହୁଣ୍ଡା ଶାଫ

ଭାଗେ ଆମର ମାତୃଭୂମି

ମମତା ଅପତ୍ୟ କରଣ

ହୁଅ ।

ହୃଦୟ ଆମର ଉପକାରୀ

୪ ଶାଳି ରାଜ ।

କୃଷାକ - କୃଷକ

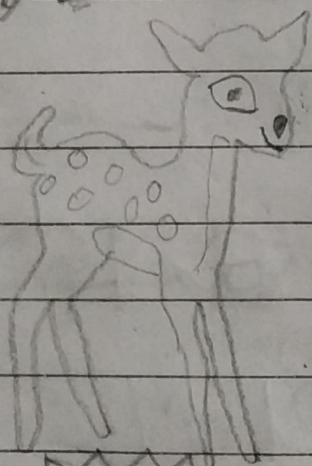
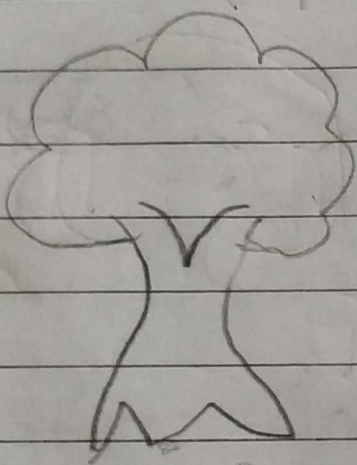
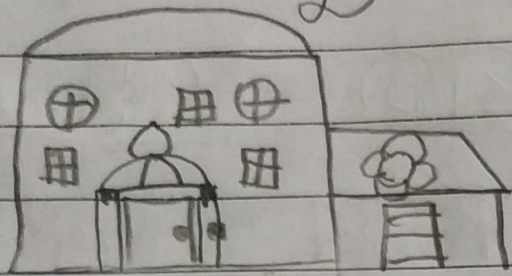
କୃଷୀକରତା - କୃଷକତା

କୃଷୀକା - କୃଷିକା

କୃଷୀକ - କୃଷିକ

ଝିଲି ଝିଲି ନାମାଟିକୁ ଦାଢ଼ି

ଗୋଲ ଦୁଇଥା ।



ଗୁଣ
ନାମାଟିକୁ

ସୁଖାଧୁ । ଠ

ନାହି

ସିନ

ଦୁଇ

ନାମା

କିଲି ଝି

ନାମ

ନାମା

ସୁଖା

ନାମା