

ପାଠ-୪

WORKSHEET

୧. ଅପଠିତ ଗଦ୍ୟାଂଶଟିକୁ ପଢ଼ି ପ୍ରଶ୍ନଗୁଡ଼ିକର ଉତ୍ତର ଦିଅ ।

କଟକ ନଗର । ଧବଳ ଚଗର ।

ନଟବର ଘର । ଆସ ଶଶଧର ।

ଅଲକ୍ଷ ନକର । ପଢ଼ ହଳଧର ।

ପଥର ଘର । ବଡ଼ ଜବର ।

ପଣସ ରସ । ବଡ଼ ସରସ ।

କ) କ'ଣ ବଡ଼ ସରସ ?

ଉ: ପଣସ ରସ ବଡ଼ ସରସ ।

ଖ) କ'ଣ ନକର ?

ଉ: ଅଲକ୍ଷ ନକର ।

ଗ) 'ର' ଥିବା ତିନୋଟି ଶବ୍ଦକୁ ବାଛି ଲେଖ ।

ନିଗର ନିକର ଟିଗର

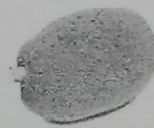
୨. ଚିତ୍ର ଦେଖି ଚିତ୍ରଟିର ନାମ ଲେଖ ।



ଟିଗର

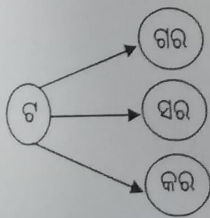


କଟ



ପଣସ

୩. ଅକ୍ଷର ଯୋଡ଼ି ଶବ୍ଦ ଗଢ଼ ।



ଟିଗର

ଟିସର

ଟିକର

୪. ଶବ୍ଦଗୁଡ଼ିକୁ ସଜାଡ଼ି ଲେଖ।

ରଗଡ଼ - ଡେର

ଶବ୍ଦ - ଦଳ

କଠକ - ଠକଠକ

୫. ସ୍ତମ୍ଭ ମିଳନ କର।

'କ' ସ୍ତମ୍ଭ

'ଖ' ସ୍ତମ୍ଭ

ଚ	ଠପଠପ
ଠ	ଡଗଡଗ
ଡ	ଦଗ
ଦ	ଚପଚପ

୬. ଖାଲିଘର ପୂରଣ କର।

କ) କଠକ ଠକଠକ ନକର।

ଖ) ଡେର ଡଗଡଗ ଚଳ।

