

୧. ସଜାଡ଼ି ଲେଖ

ସମୀପ = ନୀପମ

ସ୍ୟାପକ = ପ୍ୟାକି

ଭୁକ୍ତା = ଚାକର

ଜାଗରୁ = ବଜାରୁ

କାମାଗାମୀ = ମାକାମାମୀ

ସମବା = ସାମନ

ଭାସା-ସୁଣ = ନାଭା-ସୁଣ

ମାଭା-ସୁଣ - ଭାମା-ସୁଣ

ଭୁବମଜା = ବାଉମଜା

ଟକାବାଟ = କାଟବାଟ

ପଠାଣାଳି = ପାଠଣାଳି

9) കണ്ടിടുകളുടെ തിരിച്ചറിയൽ

Father - അച്ഛൻ

Snake - പാമ്പ്

Cow - കന്നട

Morning - ഉച്ചിട്ട്

Hand - കൈ

School - പാഠശാല

Ear - കർവ്വ

Market - വിപണി

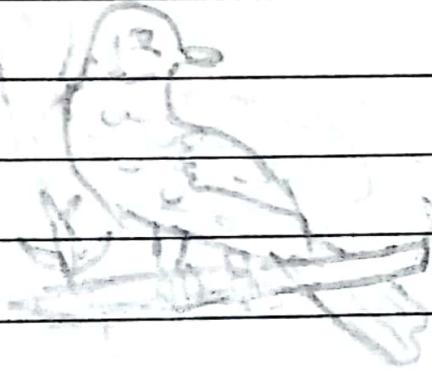
Row - കിര

Paper - കിടപ്പ്

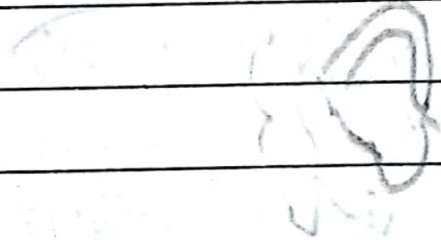
ମା. ବିଦ୍ୟାଳୟ ଶାଳି ପାଠ ପଢ଼ା କରୁଛନ୍ତି ।



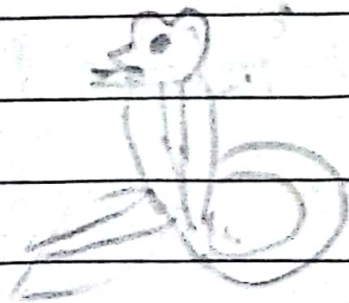
ଶିଳ୍ପ -



ଶିଳ୍ପ -

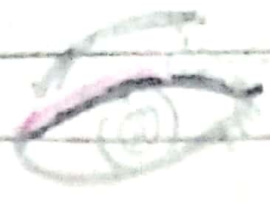


ଶିଳ୍ପ -

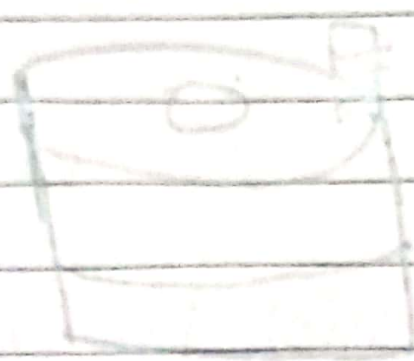


ଶିଳ୍ପ -

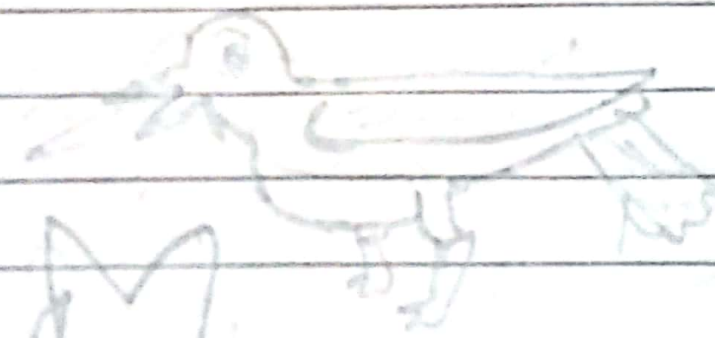
୧. ବିଭିନ୍ନ ପ୍ରାଣୀଙ୍କର ଚିତ୍ରଣ କର ।



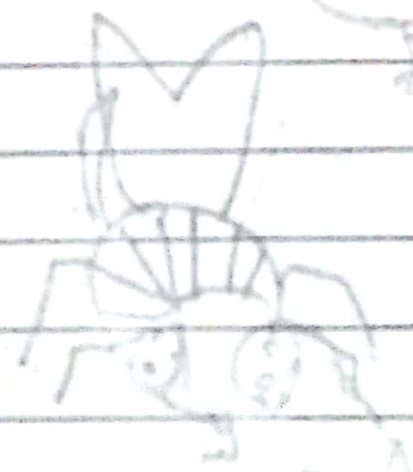
କୋମଳ - ଆଖି



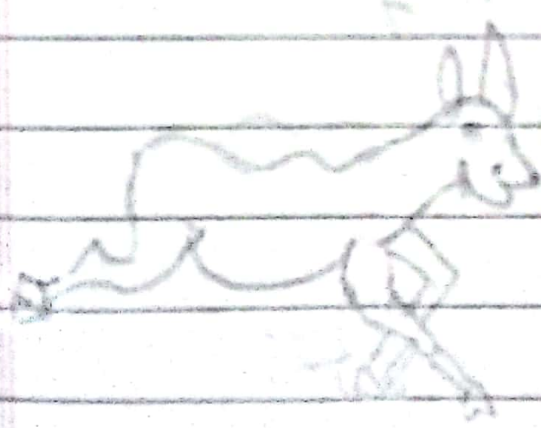
କୋମଳ - ବକ୍ସ



କୋମଳ - ପକ୍ଷୀ



କୋମଳ - ଶିଳ୍ପୀ



କୋମଳ - ଶିଳ୍ପୀ



- ଟିପ୍ପଣୀ

୨. ଇଂରାଜୀରୁ ଓଡ଼ିଆ କର ।

Book - ପୁସ୍ତକ

Deer - ଘୁରୁଣା

Sugar - ଚିନି

Girl - ଝିଅ

Night - ରାତି

Sand - ବାଲି

Lizard - ଝିଲିଝିଲି

History - ଇତିହାସ

୩. ଖାଲି ଜାଗାରେ ଠିକ୍ ଅକ୍ଷର ଲେଖ।

ମା ଠିଆ

ଝିଅ ପିଅ

ଖାଲିକା

ଦିଆ ପ୍ରକ୍ତି

ନି କି ହ

ବି ରୁ ପିଠା

ନଝିଆ

ଛୁ ବି ବସୁ

୪. ଅସଜଡ଼ି ବାକ୍ୟକୁ ସଫାଡ଼ି ଲେଖ।

• ଧାଧ ଭାବ ବିନା ବିନି ଭାବ ଧାଧ

• ଲାଗଲ କାକରା ପିଠା ପିଠା । କାକରା

ପିଠା ଲାଗାଇ ମିଠା ।

- ଆଣ ବସି ଖାଣା ପୁରୁ । ପୁରୁ ଖାଣା ସବୁ  
ଆଣ )